

História da Arte

ANTIGUIDADE

IDADE MEDIA

RENASCIMENTO

MODERNIDADE

PÓS-MODERNIDADE

UTENSÍLIOS:



- QUAL A SUA FUNÇÃO?
- PARA QUE SERVE?
- QUAL SUA RELAÇÃO COM SER HUMANO?

Obras de arte

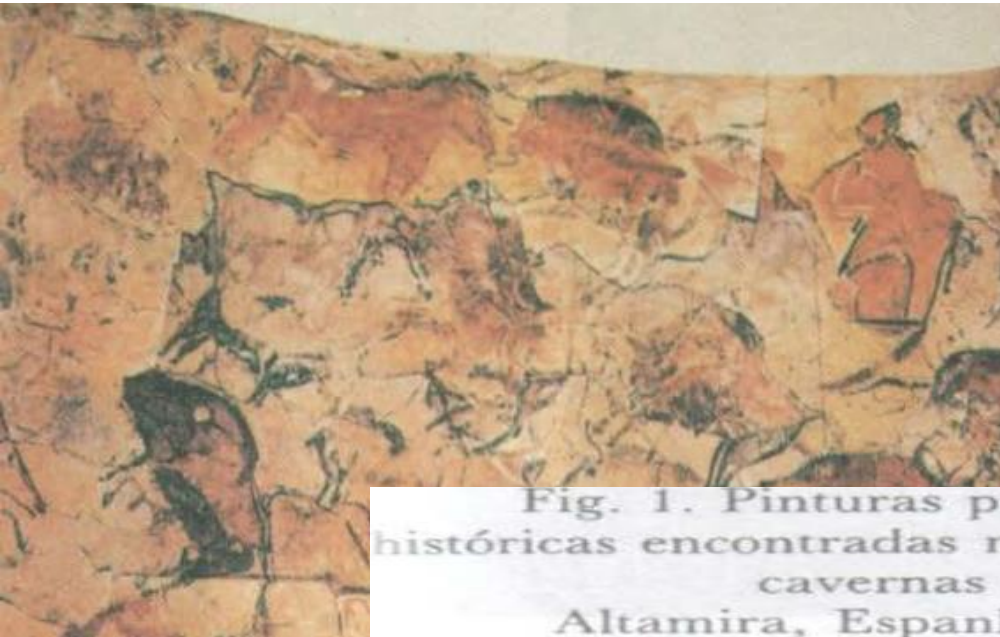


Fig. 1. Pinturas prehistóricas encontradas nas cavernas de Altamira, Espanha.

INTEGRADAS NA NOSSA CULTURA – NO MEIO NATURAL, RELIGIOSO, ETC.



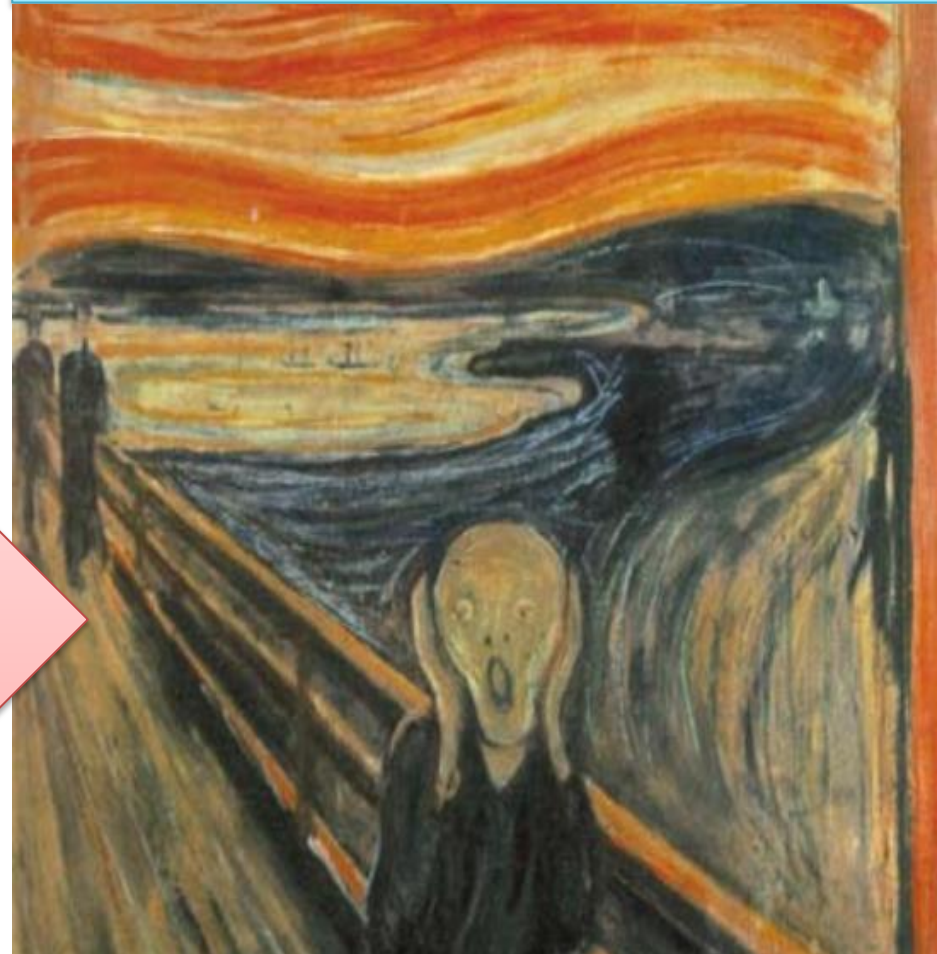


- COMO VOCÊ SE EXPRESSARIA?
- O QUE VOCÊ FARIA?
- O QUE SENTE AO VER A FOTO?
- **ALGUÉM É CAPAZ DE PRODUZIR ARTE DIANTE DESSE QUADRO DE HORROR?**

O Artista:

Edvard Munch

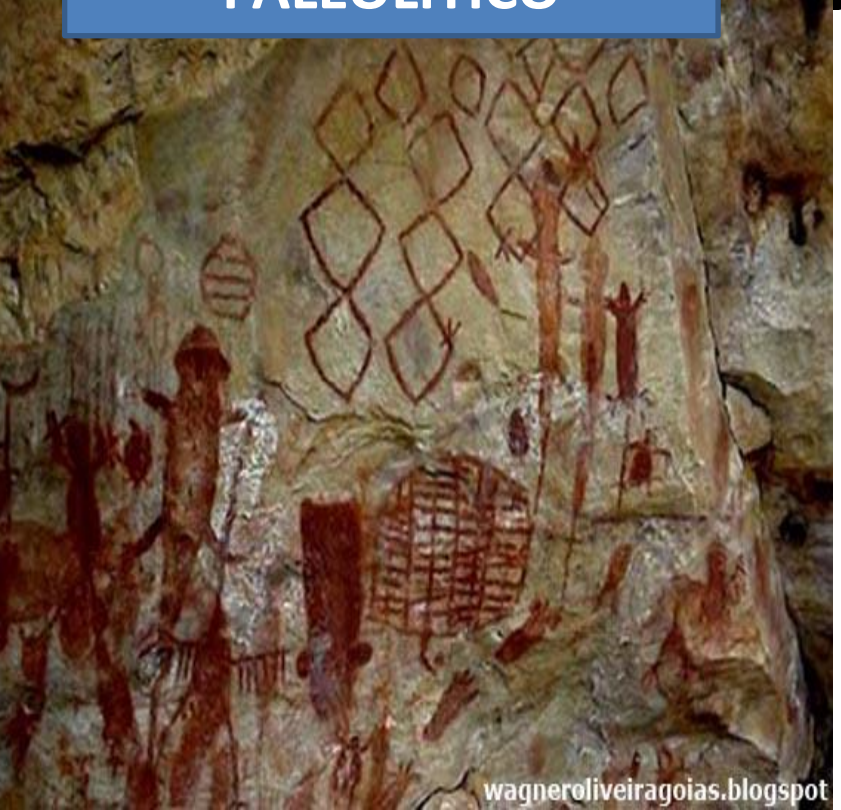
O GRITO



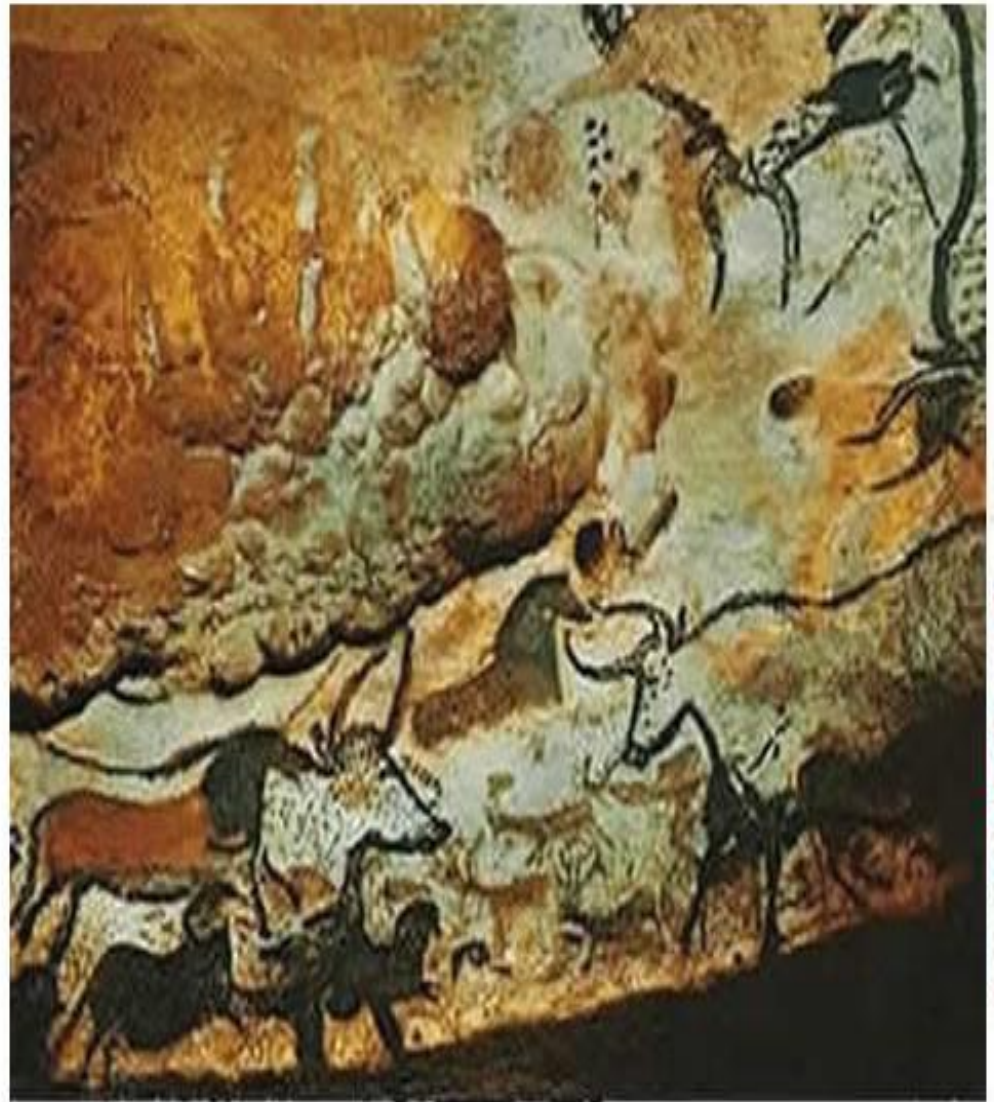
ARTE RUPESTRE



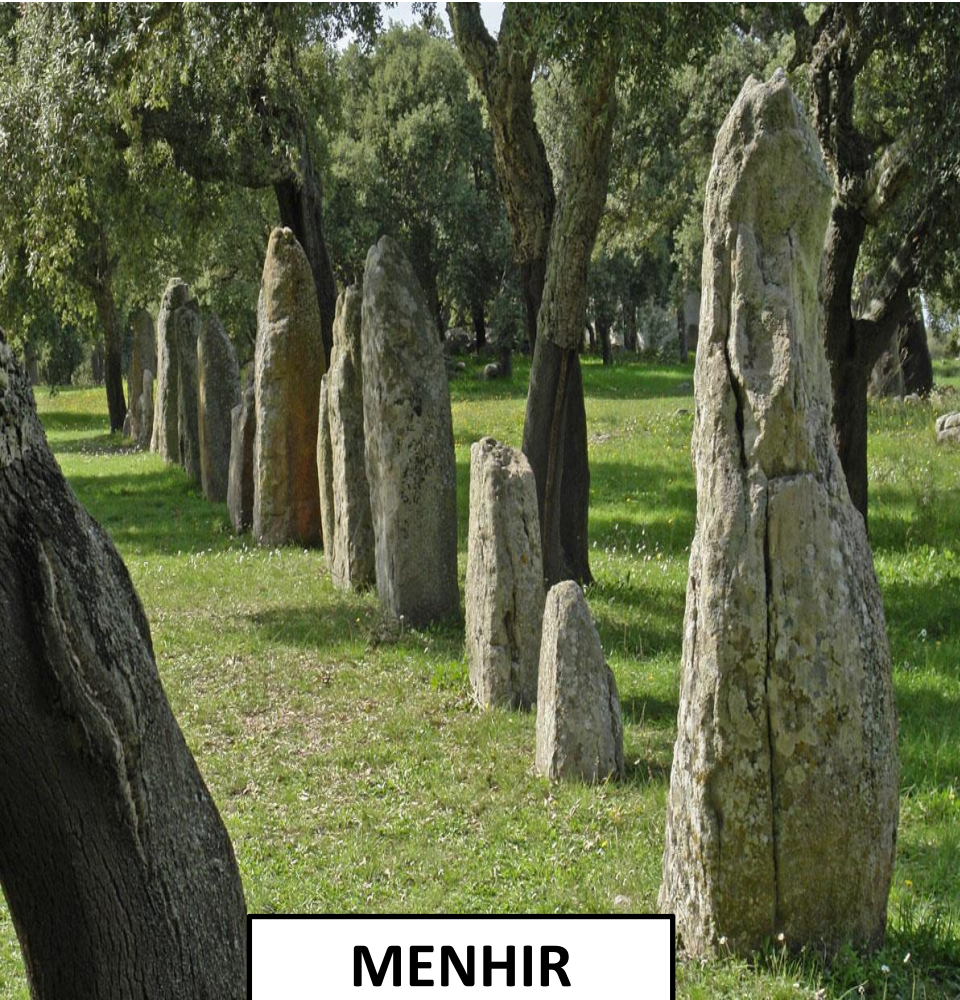
PALEOLÍTICO



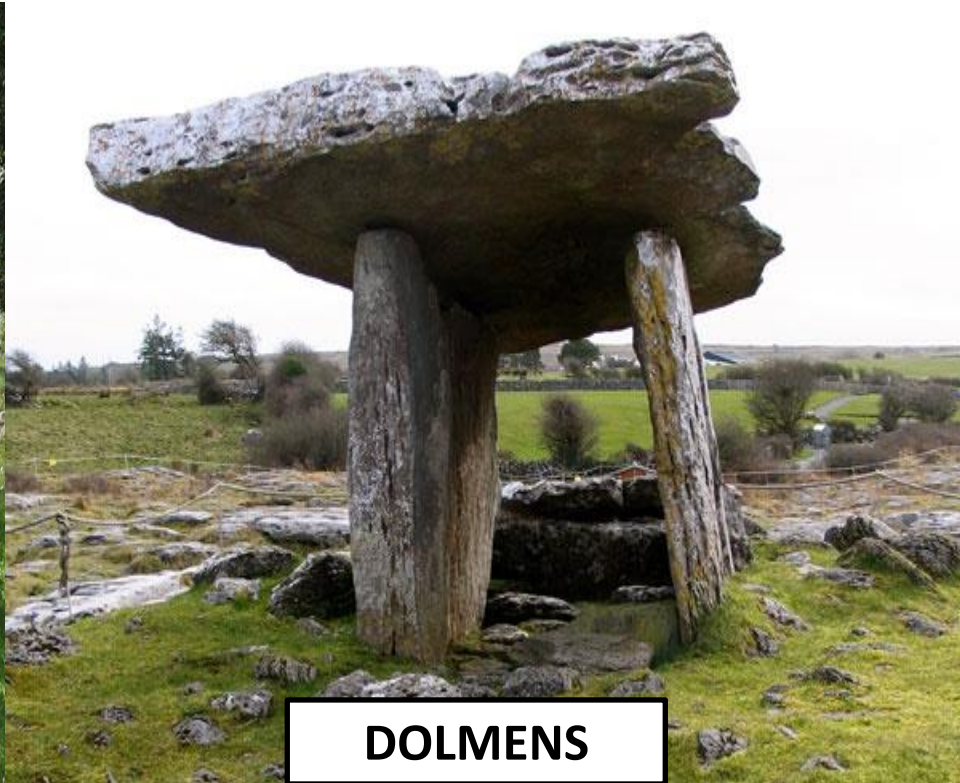
wagneroliveiragoias.blogspot



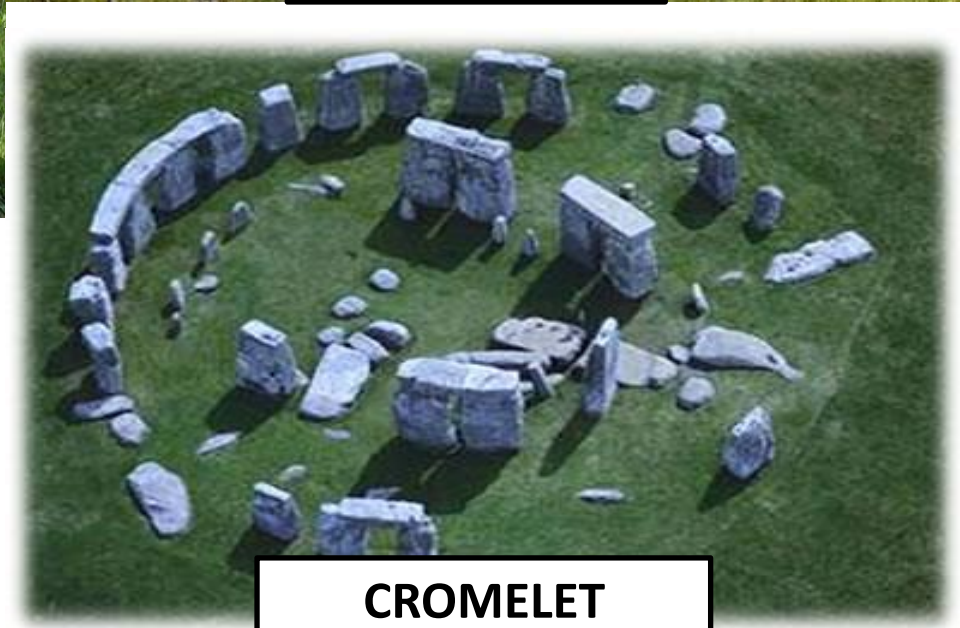
Pintura rupestre, Lascaux, França.



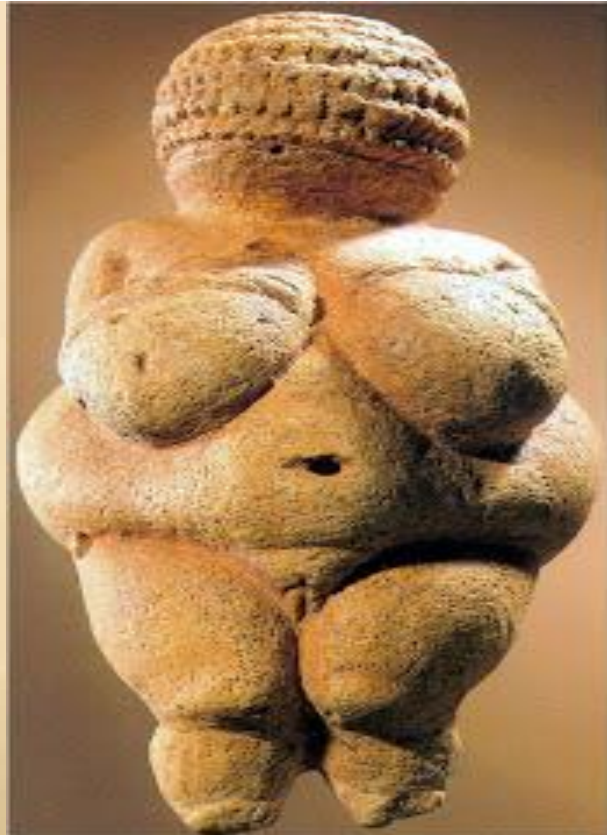
MENHIR



DOLMENS



CROMELET



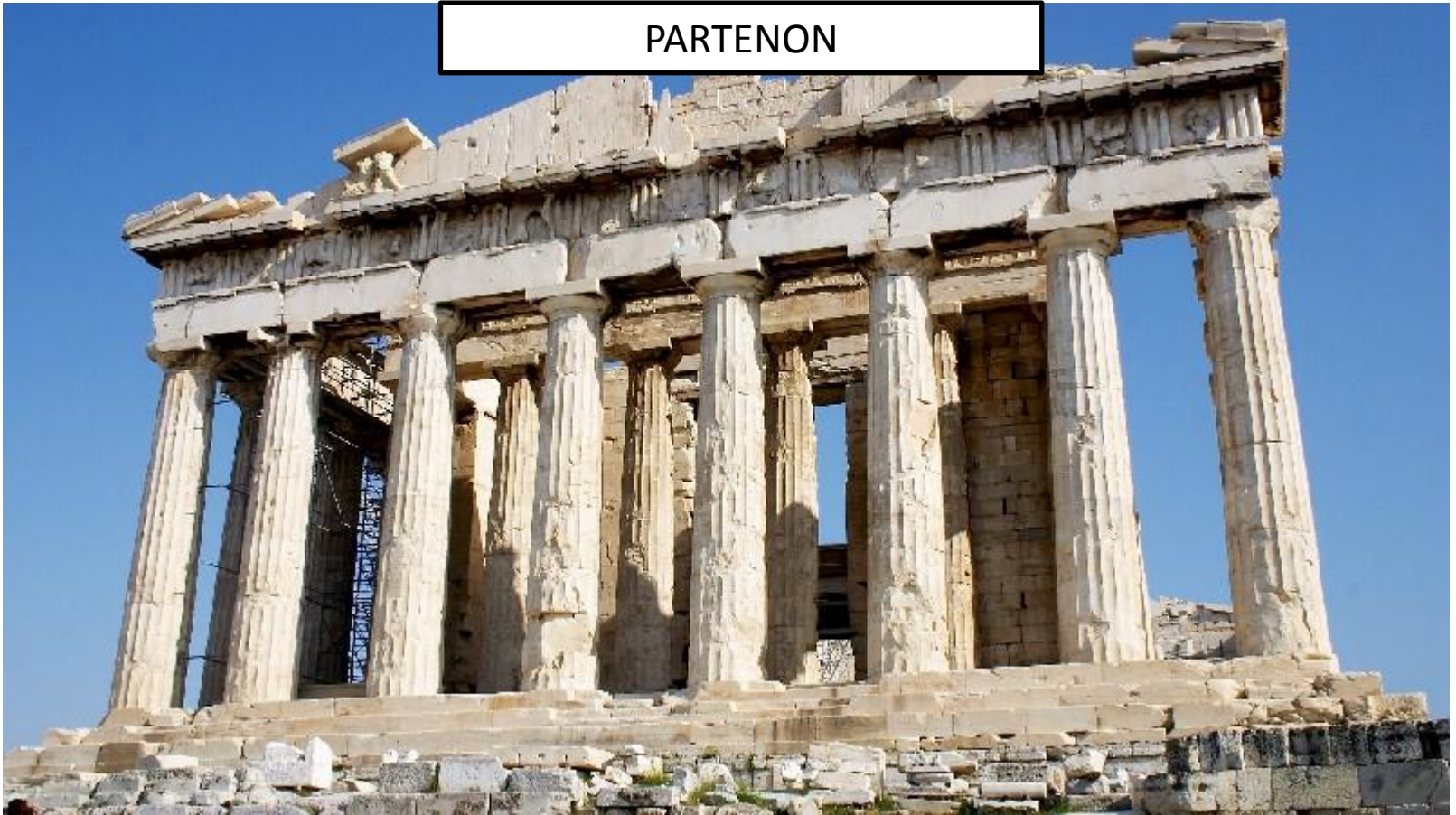
NEOLÍTICO

ARTE CLÁSSICA

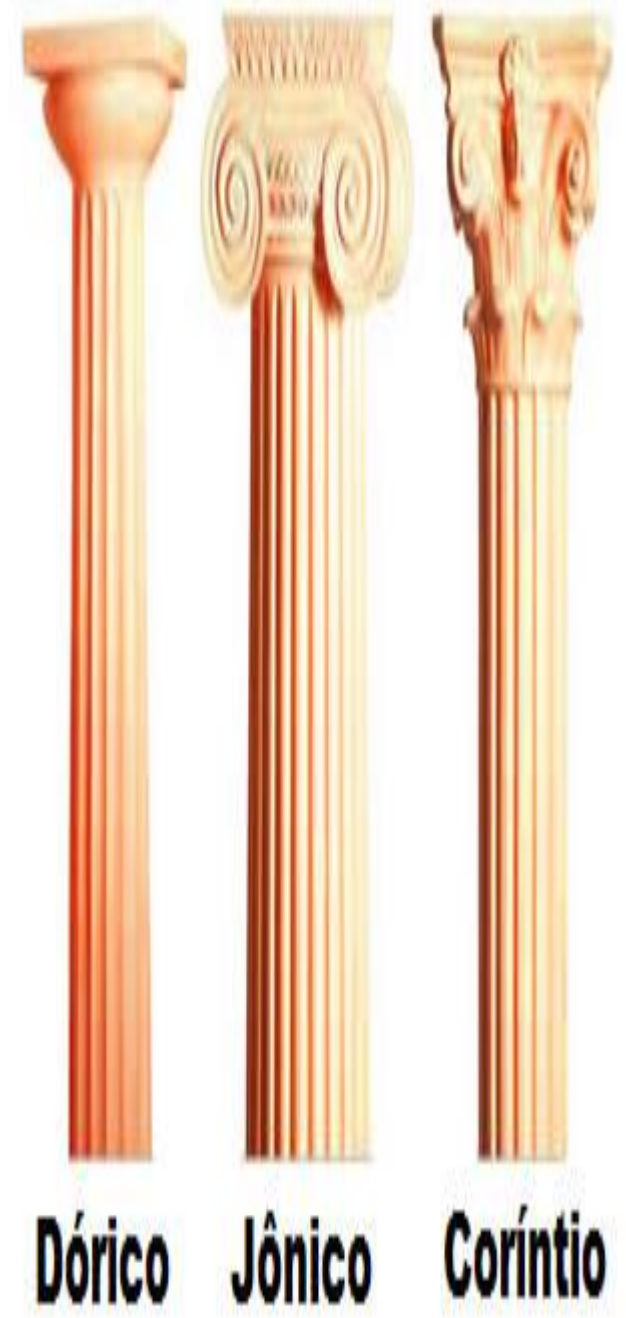
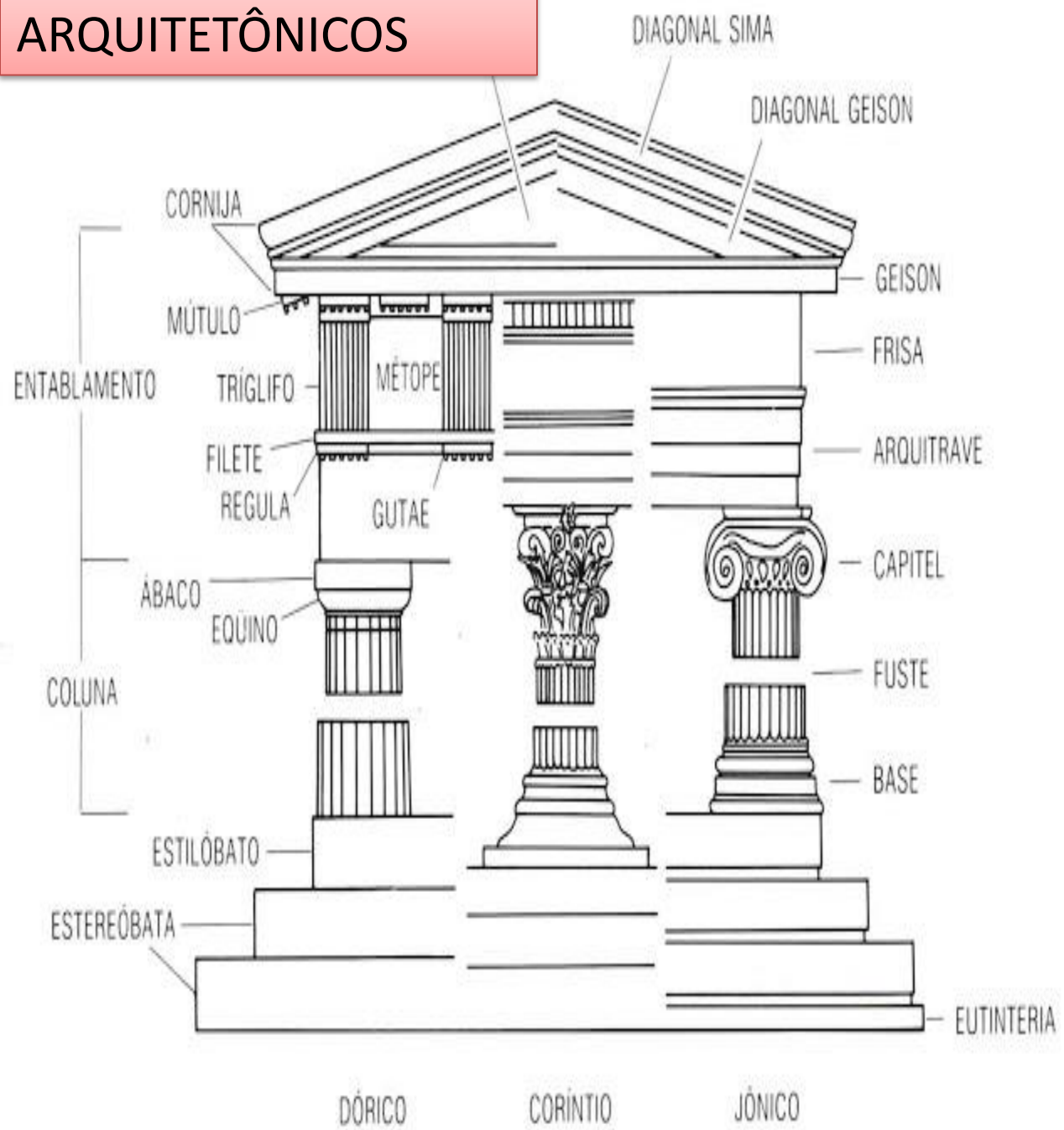
- **TEMPLOS:** Partenon de Atenas – Acrópole
- **TEATROS:** Cena; Orquestra; Arquibancada. Teatro de Epidauro.
- **GINÁSIOS:** Edifícios destinados a cultura Física.
- **PRAÇA:** Ágora, local onde os gregos se reuniam.



PARTENON



ESTILOS ARQUITETÔNICOS



Dórico

Jônico

Coríntio

ARTE ROMANA

1. REALISMO
2. UTILIDADE
3. FORÇA





- PINTURA ROMANA –
 1. MOSAICOS: Colagem de pequenas pedras



Alexandre se encontra com Dario III, mosaico

PINTURA ROMANA: PARIETAL ETRUSCA

1. Pictório: Imitação
2. Guirlandas: Solstício de Inverno
3. Paisagens: (janelas falsas) – Afrescos - Naturalismo





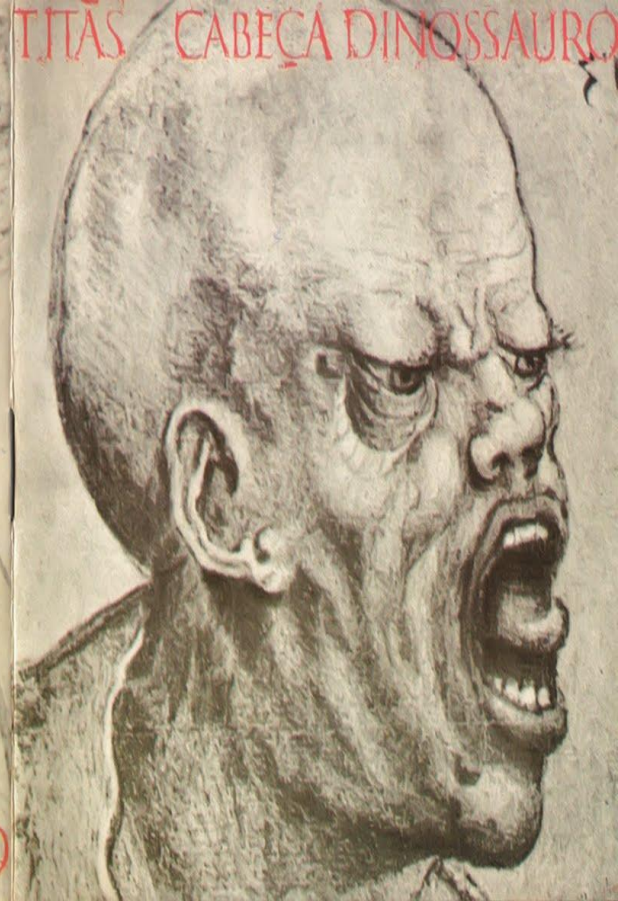


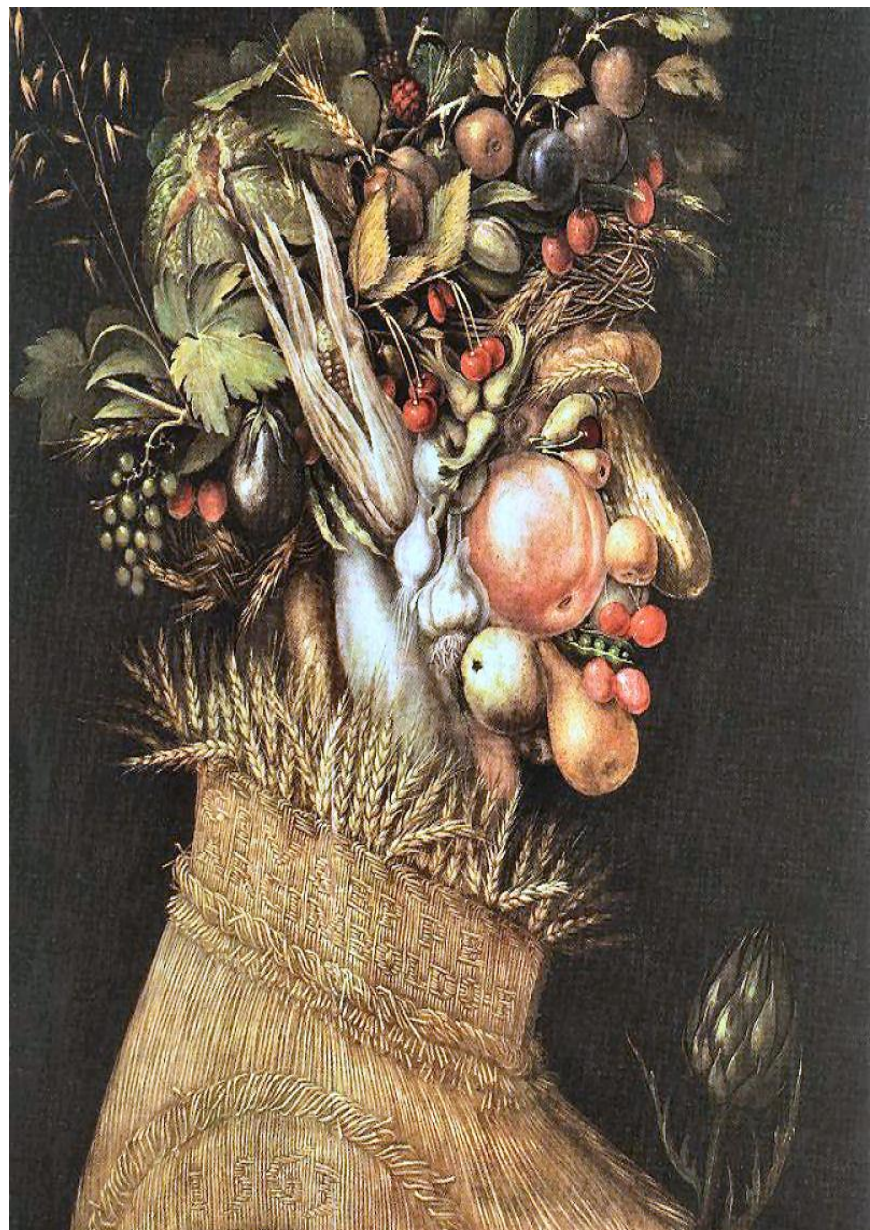
© ChinaFotoPress via Getty Images



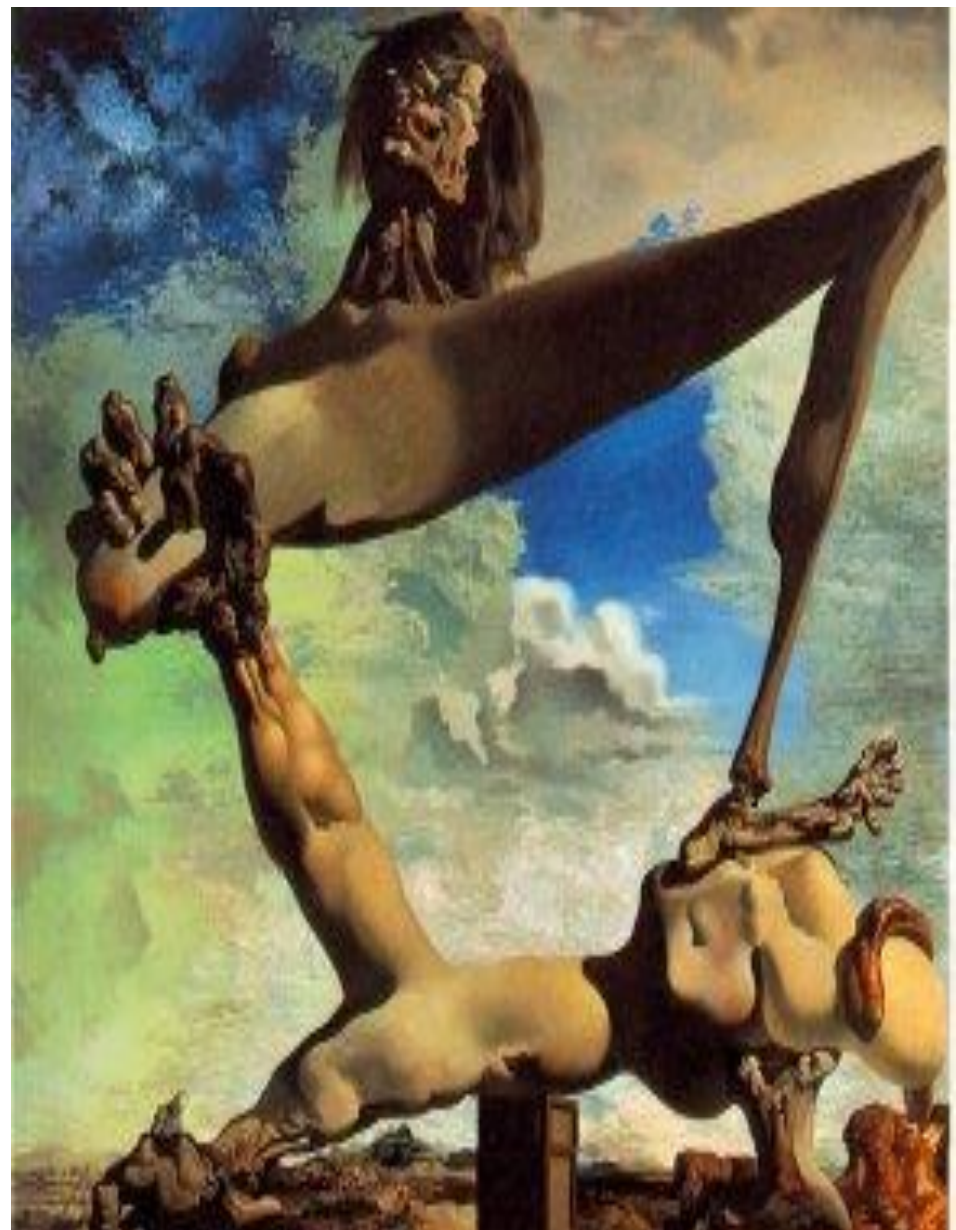
GROTESCOS: Domus Aurea de Nero

- RIDÍCULO
- ANTINATURAL
- EXCESSIVO
- FANTASIOSO





GIUSEPPE ARCIMBOLDO
SÉC. XVI



A PREMONIÇÃO DA GUERRA CIVIL
Salvador Dali - 1936

CAP 2 ROMANOS E GREGOS

01.

Observe a figura a seguir.



Trata-se de uma construção arquitetônica romana. Identifique-a e justifique o porquê de sua construção.

02.

Ao inventarem o concreto natural, que tipo de construção foi possível os romanos realizarem?

03.

Leia atentamente as afirmativas a seguir.

- I. Colunas no estilo coríntio e sistemas de suporte em abóbada e em arcos redondos.
- II. Prédios cívicos, termas e fórum como tributo ao império.
- III. Fachada ornamental e uso do concreto, com linhas curvas e construções circulares.
- IV. Colunas no estilo dórico e sistemas de suporte em abóbada e em arcos redondos.
- V. Fachada ornamental e uso do metal nas paredes, com linhas curvas e construções circulares.

Assinale a alternativa que indica apenas as afirmativas verdadeiras a respeito das principais características da arquitetura romana.

- | | |
|-----------------|-----------|
| a. I, III e IV | d. I e II |
| b. I, II e III | e. IV e V |
| c. II, III e IV | |

06.

p. 47

Observe as figuras A e B.

A



B



As imagens retratam duas famosas construções arquitetônicas da Antiguidade. Identifique-as, diga a que civilização pertenceram e quais eram as suas funções sociais.

07.

Em relação à arte grega, a arte romana é:

- I. menos idealizada.
- II. mais duradoura.
- III. mais funcional.
- IV. voltada ao bem comum.
- V. voltada às conquistas do Império Romano.

Assinale a alternativa que contém as afirmativas corretas.

- a. I, II, III, IV e V.
- b. II, III, IV e V, apenas..
- c. I e V, apenas..
- d. II, III e IV, apenas..
- e. I e IV, apenas..

08.

A cidade de Pompeia, soterrada pelas lavas da erupção do Vesúvio no ano de 79 d. C., guardou, por muitos séculos, o registro do pouco da pintura romana que chegou até nós. Esse acervo era composto de:

- a. pinturas a óleo.
- b. pinturas murais.
- c. aquarelas.
- d. pinturas em tecidos.
- e. serigrafias.

Arte pré-colombiana

Dentre esses povos ameríndios, destaca-se o nível de desenvolvimento de três civilizações pré-colombianas: maia, asteca e inca.



Os maias

PRINCIPAIS CARACTERÍSTICAS:

1. GOVERNOS TEOCRÁTICOS LOCAIS
2. ECONOMIA: AGRÍCOLA
3. DIVISÃO SOCIAL:
 - 'Família Real
 - Funcionários do Estado
 - Agricultores, Artesão e Trabalhadores Braçais



Mapa do território maia

PINTURA MAIA

- Principal Característica:

Ritualístico: Sacrifício do Séc. XVIII

Ex: TEMPLO BONAMPAK



Afresco das paredes de uma das salas do templo do sítio arqueológico de Bonampak, Chiapas (México). Algumas partes dos murais foram irremediavelmente prejudicadas pelo tempo ou devido à umidade natural das paredes, mas especialistas afirmam que sua qualidade é boa, levando-se em conta seus doze séculos de idade.



ESCULTURA MAIA:

Características:

- Estátuas Realismo
- Ornamentos de Palácios
- Dimensões Colossais



ARQUITETURA MAIA:

- Palácios, Templos e Pirâmides
- Falsa Abóbodas
- Baixo-RELEVO



PHOTO: GETTY IMAGES



PHOTO: GETTY IMAGES

Pirâmide maia, sítio arqueológico Palenque, Usumacinta (México)

Palácio maia, Uxmal (México)

OS ASTECAS

- Capital TENOCHTILÁN
- TEOCRÁTICO E MILITAR
- ORGANIZAÇÃO SOCIAL:

1. IMPERADOR
2. NOBREZA
3. TRABALHADORES URBANOS E CAMPONESES

CAMADAS SOCIAIS ASTECAS

Imperador

Eleito pela aristocracia militar e sacerdotal. Devia prestar honra aos deuses e proteger o povo asteca.

Grandes comerciantes e artesãos
Organizavam-se em corporações e transmitiam a profissão de pai para filho.

Camponeses

Trabalhavam nas terras da aldeia, prestavam serviços obrigatórios nas guerras e na construção de canais, diques e monumentos, pagavam impostos e recebiam do governo alimentos, vestimentas e educação gratuita.

Sacerdotes
Cuidavam do culto, da educação dos jovens, dos hospitais para pobres e doentes, além de guardar os livros sagrados e históricos.

Altos funcionários do Estado
Exerciam elevadas funções militares e civis. Não pagavam impostos e recebiam parte dos tributos cobrados da população.



Fonte: MARTIN, Annie-Claude; MUSSET, Alain. *A América pré-colombiana: os maias e os astecas*. São Paulo: Augustus, 1994. p. 34-37. (Coleção Povos do passado)

PINTURAS:

Por não terem desenvolvido um sistema de escrita, o povo asteca criou uma forma de repassar suas representações pictóricas através de uma simbologia semelhante aos hieróglifos egípcios com uma função estética complementar dos relevos.

Pedra do Sol

Tonatiuh

COSMOGONIA



Pedra do Sol, a mais conhecida escultura asteca feita em disco monolítico de basalto, Museu Nacional de Antropologia do México.

Escultura

PRINCIPAL CARACTERÍSTICA:

- Diferencia-se dos MAIAS, pois, está voltada para o **IDEALISMO** em vez do **NATURALISMO**.
- Representavam deuses e suas qualidades.



- RICA PLUMAGEM
- Ave e Serpente
- GUERREIRO

Estátua em basalto representando o deus Quetzalcoatl, que mostra a rigidez da forma e o profundo simbolismo, que leva à abstração. Civilização asteca, séc. XIX-XVI, México.

Os incas

A sociedade inca era dividida em classes, tendo o imperador como personagem mais importante, seguido pela aristocracia e pelo clero; depois, vinham os artesãos e, finalmente, os camponeses.

PRINCIPAIS CARACTERÍSTICAS ARTÍSTICAS

1. UTILITÁRIA
2. REPRESENTATIVA

Feita com monólito em formas antropomórficas

Arquitetura



Testemunha da civilização do Império Inca, ruínas de Machu Picchu (Peru)

CARACTERÍSTICAS DA ARQUITETURA INCA

Os vértices das pedras foram esculpido em diversos ângulos, de tal forma que os blocos se encaixavam sem necessidade de argamassa; sua forma trapezoidal visava minimizar os efeitos dos terremotos sobre as construções.

Escultura



Na arte cerâmica

prático e o funcional
beiradas geométricas

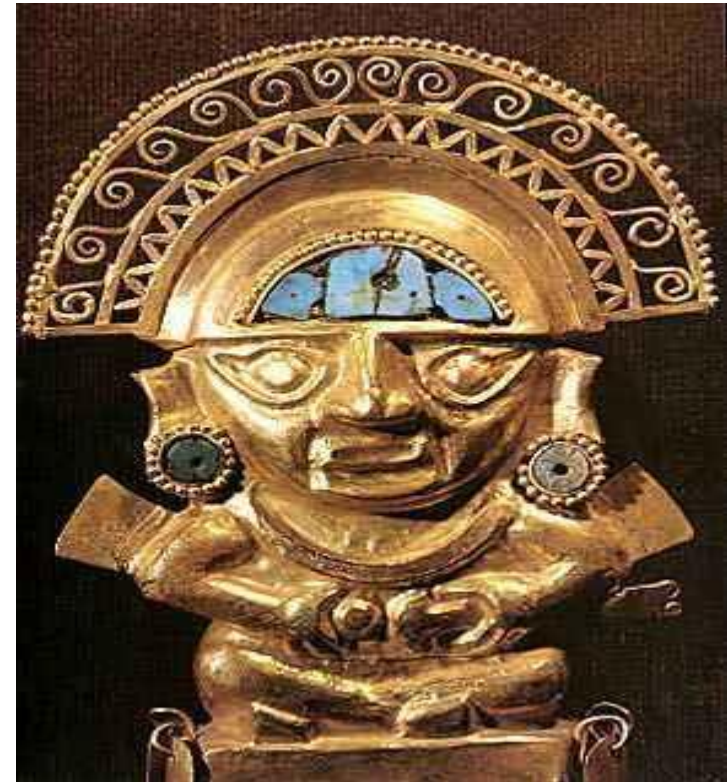
Por estar voltada para a agricultura, a sociedade inca refletiu em sua arte um naturalismo rígido, cionou natureza simples, circunspecta e prática às suas obras.

- *puynos*, utensílio-escultura de tamanho imenso;
- *raqui* ou jarro;
- *urpu*, um tipo de cântaro;
- vasilha de múltiplos pedestais.



Ourivesaria

A ourivesaria manteve o padrão estético inca de simplicidade, cujas peças tiveram propósito prático, funcional e ornamental, tendendo à geometrização das formas. Valeram-se da mão de obra compulsória dos chimus, povo vizinho e hábil na prática da ourivesaria, como punição por terem planejado invadir suas terras. As facas de sacrifício dos chimus são especialmente admiradas em sua ourivesaria.



Exercícios de Aplicação

01.

O que se compreende por arte pré-colombiana?

02.

Descreva as formas básicas da escultura cerâmica inca.

Analise os itens sobre as civilizações pré-colombianas e assinale a alternativa que contém somente todos os corretos.

- I.** Os astecas realizaram artesanato no qual se evidencia a produção de tecidos, artigos com aplicação de pinturas e a presença de objetos de ouro e de prata.
 - II.** Os incas produziram pequeninas peças em cerâmica e imagens antropomórficas.
 - III.** Na arte cerâmica, os incas manifestam estritamente o prático e o funcional, utilizando desenhos que recebem discreta coloração, com beiradas geométricas.
 - IV.** Os maias, buscavam, com suas estátuas colossais, dar a impressão da semelhança com o real.
 - V.** Para a representação da perspectiva, na pintura maia, era aplicada a técnica do escorço, das superposições.
- a.** I, II, III e IV.
 - b.** II, III IV e V.
 - c.** I, III, IV e V.
 - d.** I, II, IV e V.
 - e.** II, IV e V.

05.

Leia as afirmativas seguintes e escolha a alternativa correta.

- I. Na pintura maia, a representação da perspectiva se deu através da técnica do escorço e de superposições.
 - II. A civilização asteca não desenvolveu um sistema de escrita, portanto suas pinturas transmitiam uma simbologia semelhante aos hieróglifos egípcios, pelos quais foi influenciada.
 - III. Os incas produziram peças em ouro, utilizando suntuoso padrão estético, que teve sua função basicamente ornamental.
 - IV. A arquitetura asteca apresentou templos com bases quadrangulares, escalonadas, sobrepostas, com aparência piramidal e, no seu topo, existia uma plataforma para sacrifícios humanos; os astecas também utilizaram imagens de divindades antropomorfas com simbolismos animais para seu adorno.
 - V. A escultura asteca realizou a esquematização das figuras de dimensões colossais, com as quais buscavam a impressão do real.
- a. I, IV e V.
 - b. I, III e IV.
 - c. I, III, IV e V.
 - d. II, III, IV e V.
 - e. II, IV e V.