

Aluno (a): \_\_\_\_\_ Data: \_\_\_\_ / \_\_\_\_ / 2018.

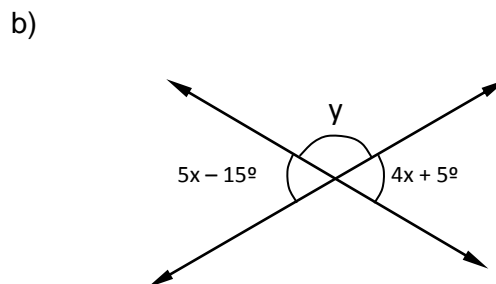
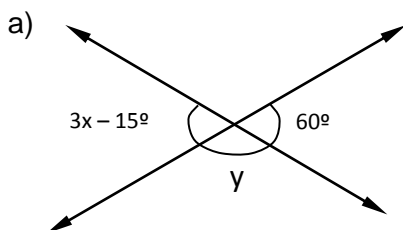
Professor (a): \_\_\_\_\_ Série: \_\_\_\_\_ Turma: \_\_\_\_\_

**LISTA REVISÃO PARA O REDI – 1º A e B**

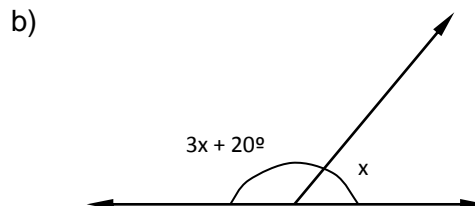
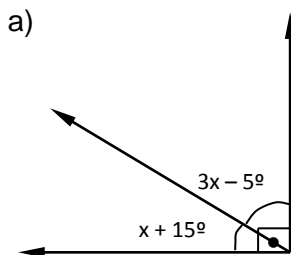
**Questão 1)** Calcular o complemento e o suplemento dos seguintes ângulos:

- a)  $30^\circ$ .      b)  $45^\circ$ .      c)  $72^\circ$ .      d)  $54^\circ 15'$ .      e)  $89^\circ 59' 59''$

**Questão 2)** Calcule o valor de x e y observando as figuras abaixo:



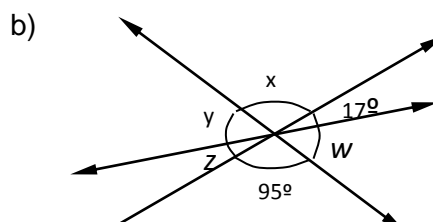
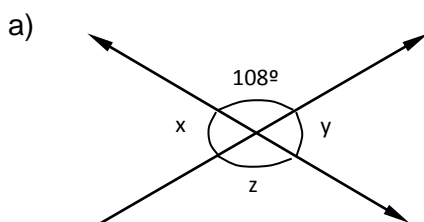
**Questão 3)** Calcule a medida de x nas seguintes figuras:

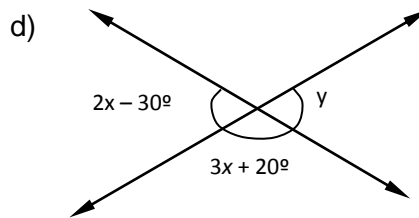
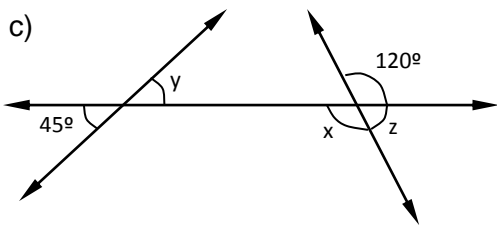


**Questão 4)** Resolva os problemas abaixo:

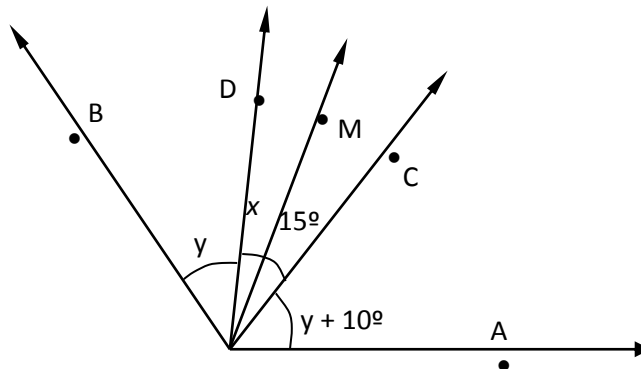
- a) O dobro da medida de um ângulo, aumentado de  $20^\circ$ , é igual a  $70^\circ$ . Calcule esse ângulo.
- b) Calcular o ângulo que, diminuído de  $20^\circ$ , é igual ao triplo de seu suplemento.
- c) A medida de um ângulo mais a metade da medida do seu complemento é igual a  $75^\circ$ . Quanto mede esse ângulo?
- d) A medida do suplemento de um ângulo é igual ao triplo da medida do complemento desse mesmo ângulo. Quanto mede esse ângulo?

**Questão 5)** Calcule os ângulos indicados pelas letras nas figuras abaixo:

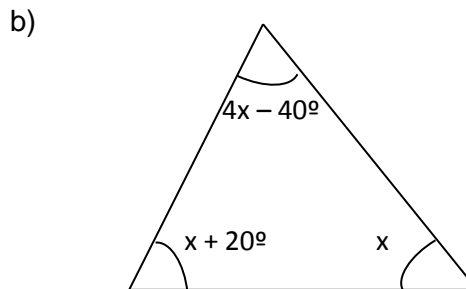
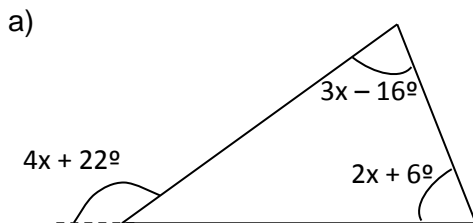




**Questão 6)** Na figura,  $\overrightarrow{OM}$  é bissetriz de  $\widehat{C\hat{O}D}$  e  $\text{med}(\widehat{A\hat{O}B}) = 120^\circ$ . Calcule  $x$  e  $y$ .



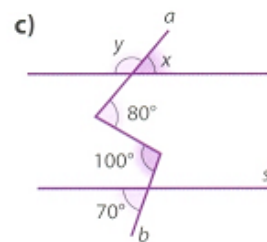
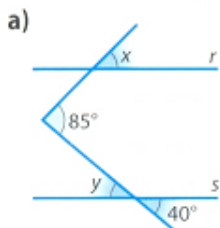
**Questão 7)** Determine o valor dos termos desconhecidos nos triângulos abaixo:



**Questão 8)** Responda:

- Se dois ângulos são complementares e um deles é o quádruplo do outro, quanto mede cada ângulo?
- Se dois ângulos são suplementares e um deles é o quádruplo do outro, quanto mede cada um desses ângulos?

**Questão 9)** Determine as medidas de  $x$  e  $y$ , em grau, para cada caso. Considere  $r \parallel s$ .



**Questão 10)** Determine o valor de  $x$  nas figuras abaixo, sabendo que as retas  $r$  e  $s$  são paralelas:

