



Colégio Dinâmico

Educação Infantil - Ensino Fundamental - Ensino Médio

f Instagram colegiodinamico 🌐 colegiodinamicojatai.com.br

Aluno (a): _____ Data: 04 / 05 / 2020.

Professor (a): Estefânio Franco Maciel Série: 1º Ano

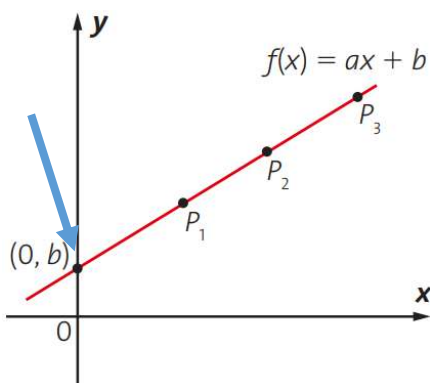
NOTA DE AULA DE MATEMÁTICA

Livro 4 – Módulo 21 – Gráficos de uma função afim e de uma função constante

FUNÇÃO AFIM (Função de primeiro grau)

$$f(x) = ax + b$$

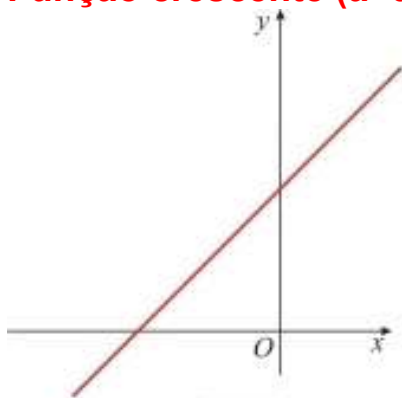
$$y = ax + b$$



“corta” o eixo y exatamente no valor de “b”

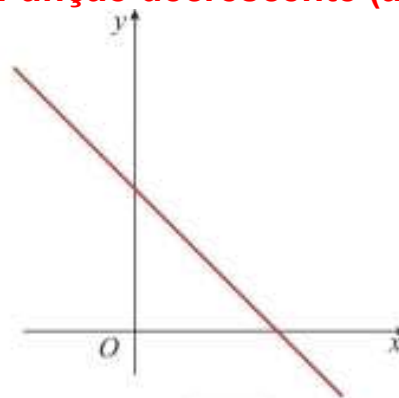
O gráfico é sempre uma reta

Função crescente ($a > 0$) ou Função decrescente ($a < 0$)

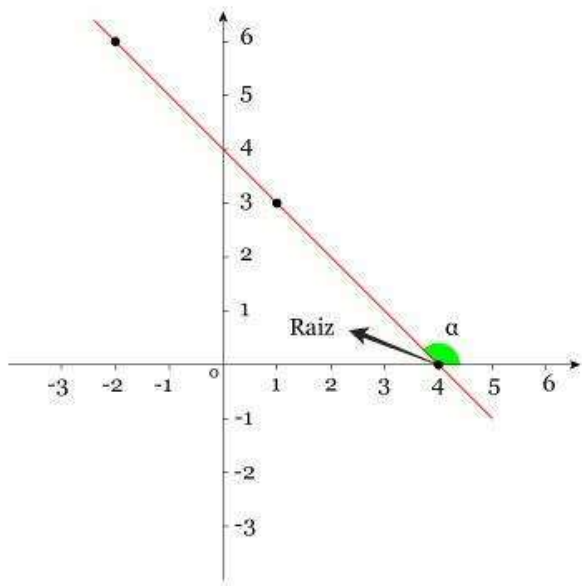


$a > 0$

Ou



$a < 0$



O ponto no qual o gráfico “corta” o eixo “x” é chamado de raiz ou zero da função, para encontrar a raiz, basta igualar a função a zero.

$$y = ax + b$$

$ax + b = 0$, resolvendo encontrará a raiz.

FUNÇÃO CONSTANTE

$$f(x) = k$$

$$y = k$$

